

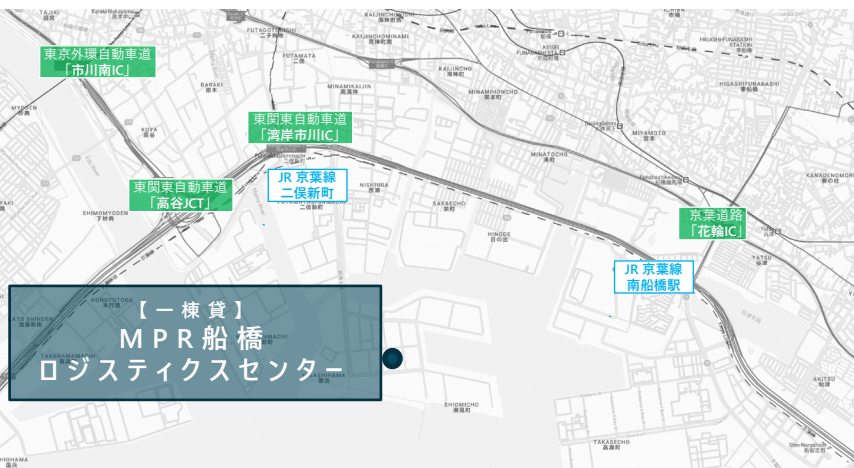


MPR船橋ロジスティクスセンター5

内覧会開催

2023年3月2日(木)・3日(金) (2日間)

各日10時・11時・13時・14時・15時・16時の計6回の開催



物件名称	
MPR船橋ロジスティクスセンター5	
所在地	千葉県船橋市潮見町17-2
アクセス	最寄IC：京葉道路「船橋」ICより約4.3km、東関東自動車道岸市川」ICより約5.4km 最寄駅：JR京葉線「二俣新町」駅より約3.4km
構造・規模	鉄骨造5階
竣工	1997年02月
用途地域	準工業地域
敷地面積	1,801.90坪 (5,956.69㎡)
延床面積	4,523.51坪 (14,953.75㎡)
低床・高床	高床式
床荷重	1.1t/㎡
天井高	梁下有効天高1階5.5m、2~4階4.5m、5階5.5~8.5m

お問い合わせ窓口

ジョーンズラングラサル株式会社 ロジスティクス&インダストリアル リーシング事業部

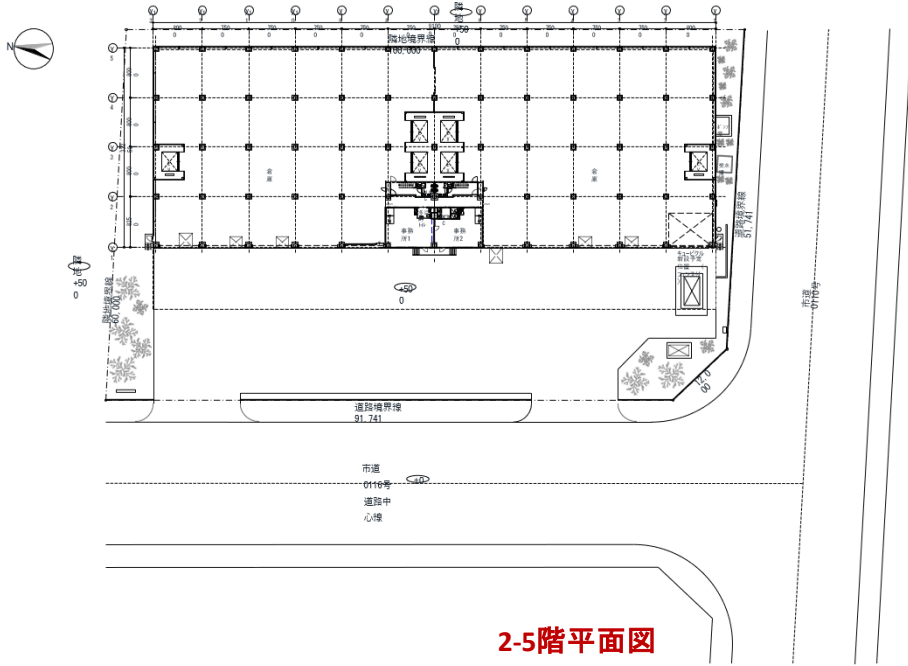
林(はやし)
080-4154-8557
Toshiya.hayashi@jll.com

渡井(わたい)
080-7495-3295
kohei.watai@jll.com

磯部(いそべ)
090-6666-5728
kyohei.isobe@jll.com

平面图

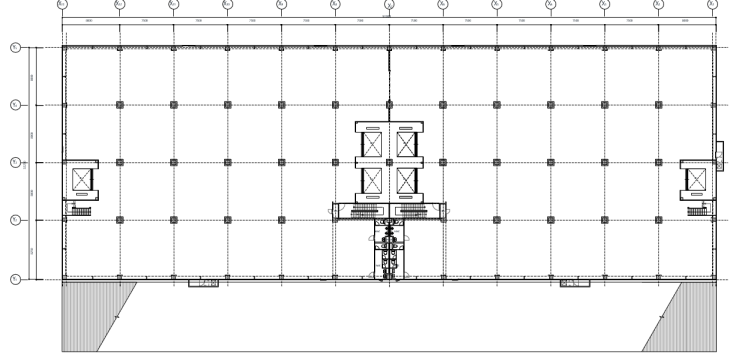
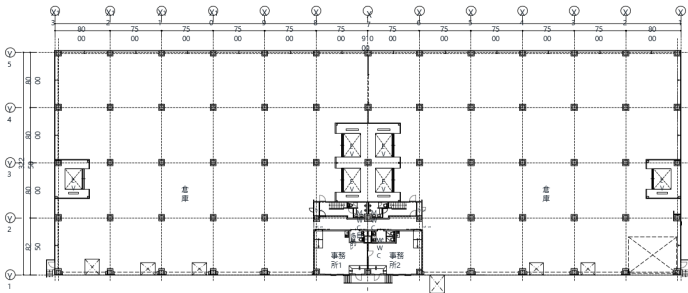
配置图



1階平面图

2-5階平面图

【1F】



物件写真

