



Dプロジェクト久喜II

内覧会開催

2022年11月16日(水)・17日(木) (2日間)
各日10時・11時・13時・14時・15時・16時の計6回の開催



物件概要

| | |
|--------|---|
| 所在地 | 埼玉県久喜市菖蒲町三箇字餅面6201-1 |
| アクセス | 首都圏中央連絡自動車道「白岡菖蒲IC」より約3.6km 東北自動車道「久喜IC」より約5.3km |
| 構造・規模 | S造+SRC造 3階建 |
| 竣工 | 2013年6月21日 |
| 敷地面積 | 44,672.90㎡ (13,513.55坪) |
| 賃貸面積 | 50,498.00㎡ (15,275.65坪) |
| 契約形態 | 定期借家契約 |
| 契約期間 | 3年以上(詳細応相談) |
| 入居可能時期 | 2023年7月以降予定 |
| 床荷重 | 1F:1.5t/㎡、2F:1.0t/㎡、3F:0.7t/㎡ |
| 梁下有効高 | 1F:6.0m、2F:3.5m、3F:3.5m |
| 昇降機 | 荷物用EV：3台、垂直搬送機：3台 |
| バス | 両面バス (1階南側：30台、1階北側：29台) |
| 駐車場 | 乗用車296台、トラック待機場：8台 (10t) |

お問い合わせ窓口

ジョーンズラングラサル株式会社 ロジスティクス&インダストリアルリーシング事業部

渡井 (わたい)

080-7495-3295

kohei.watai@jll.com

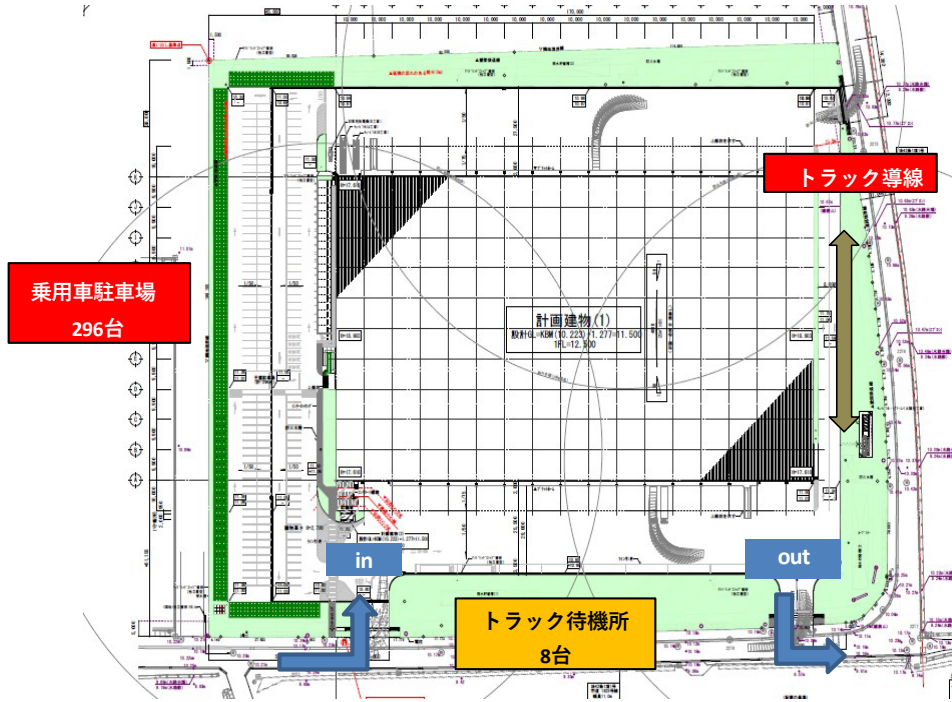
記伊 (きい)

070-1395-1791

shusei.kii@jll.com

募集区画

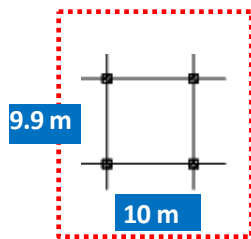
配置図



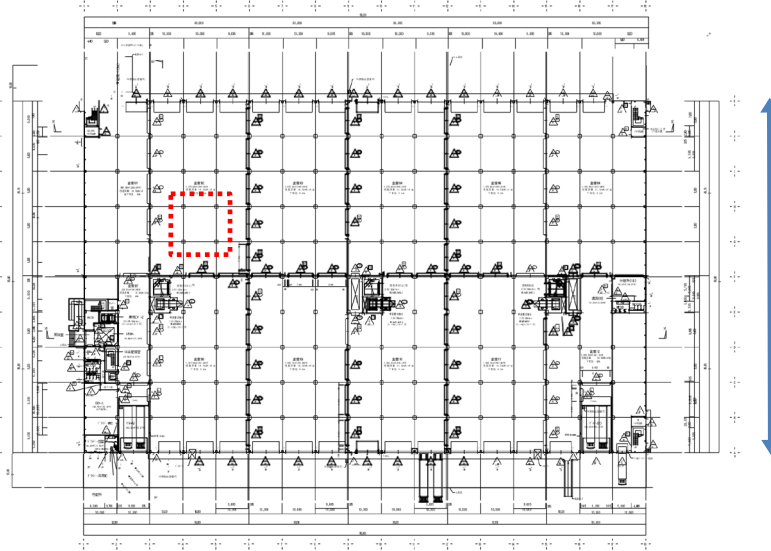
1階平面図

1F 梁下有効高さ：6.0m

1F 床荷重：1.5t/m²



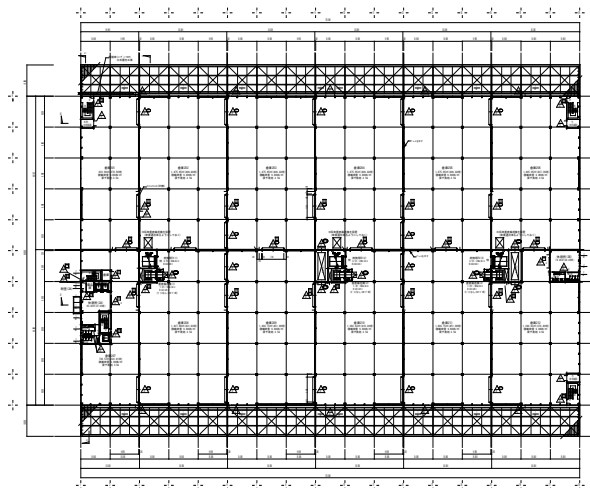
170 m



2階平面図

2F 梁下有効高さ：3.5m

2F 床荷重：1.0t/m²



3階平面図

3F 梁下有効高さ：3.5m

3F 床荷重：0.7t/m²

